



DEMEX

SÄTT GRÄNSER

VIKING PRISON FÄNGELSESTÄNGSEL





VIKING PRISON

Beskrivning

Fängelser är ett område där områdesskydd är av yttersta vikt. Här krävs hög säkerhet inte bara för att förhindra rymningsförsök, utan också för att förhindra försök att bistå kriminella att fly, smugla in farliga föremål utifrån eller kasta objekt in på området, bland annat.

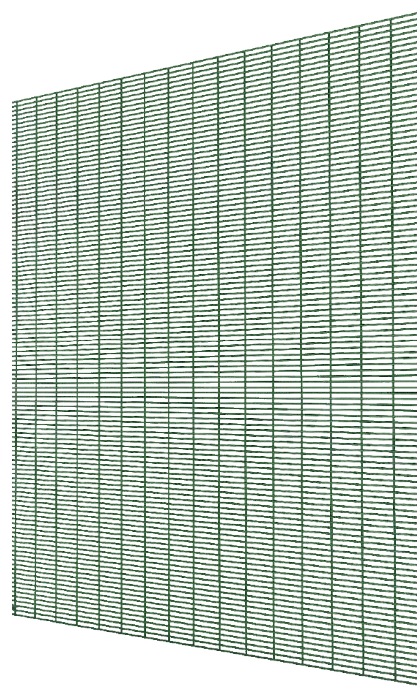
Viking Prison - Fängelsestängsel anpassas i olika konfigurationer baserat på säkerhetsklass och riskbedömning av skalskyddet för det specifika fängelset. Det är perfekt för både inre och yttre skalskydd och kan integreras med kamerabevakning samt Demex elstängsel för att garantera bästa möjliga skydd och säkerhet.

Viking Prison paneler varmförzinkande

Tillverkade av vertikala och horisontella trådar med en tjocklek på 4,0 mm och en maskstorlek på 76,2x12,7 mm. De finns i bredder 2515–3658 mm och höjd från 990 mm upp till 6096 mm vilket möjliggör anpassning till olika säkerhetsbehov.

Antingen är de styck varmförzinkade enligt SS EN ISO 1461:2009 eller är tillverkade av varmförzinkad Aluzink tråd enligt EN 10244-2:2009.

Standard artikel nr, se sidan: 8

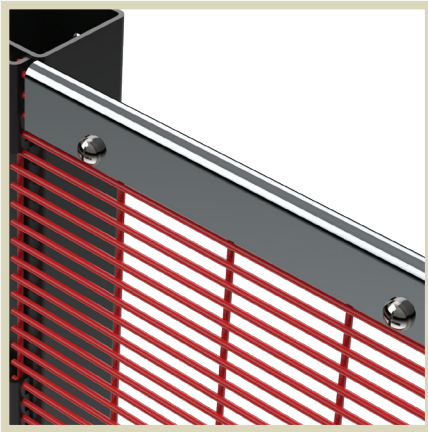


Viking Prison förstärkning

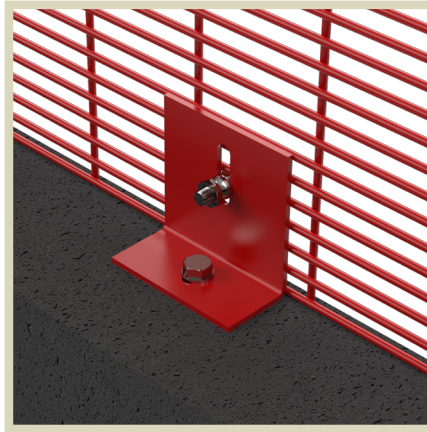
Viking Prison-panelerna förstärks upptill med en U-profil att stabilisera panelen på samma sätt nedtill eller så förankras de i betongbalk med ett vinkeljärn 80x80

U-profilen och vinkeljärnet fästs med M8-bultar med bricka och mutter varje cirka 600mm.

Om panelerna behöver skarvas i höjddled, så montera VPL Skarv beslag enligt bilden. Dessa beslag ska monteras med en avstånd på cirka 600 mm mellan varje.



Art.nr. VPU2400



Art.nr. VPV80



Art.nr. VPL SKARV

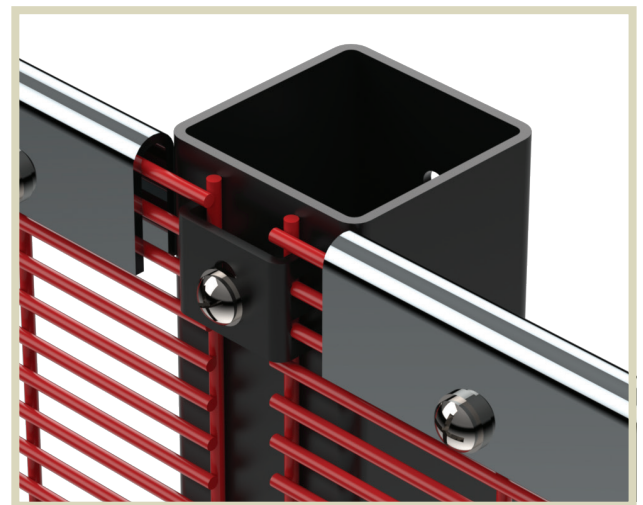
Varmförzinkade Stolpar

Stolparna är tillverkade av fyrkantsstål med standarddimensionerna 70x70x3 och 90x90x3 eller projekt anpassas utefter behov.

Alla stolpar är försedda med ett dräneringshål längst ned för att möjliggöra avrinning av vatten i händelse av kondensbildning.

På alla stolpar monteras ett plastlock upptill för att förhindra att vatten tränger in i dem.

Varmförzinkning enligt SS-EN ISO 1461:2009



Standard artikel, se sidan: 8, 9

Montering av stolpar

Stolparna direktgjuts i betong eller så kan man beställa stolparna med 200x200x20mm fotplatta som man bultar fast i betongfundament.

Pulverlackerade Paneler / Stolpar / Grindar

Paneler, stolpar, beslag och grindar kan beställas i pulverlackerat utförande i valfri färg, men som standard är de i färgerna Mörkgrön RAL 6005, Olivgrön NCS 6112-G53Y och Svart RAL 9005. De är alltid varmförzinkade undertill.



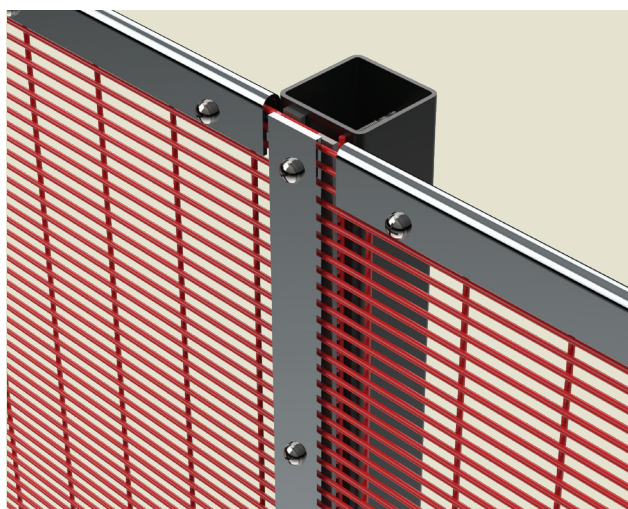
Infästning av panel

Panelerna monteras på stolparna med spiderlok, ett beslag som placeras varje 200 mm med M8-säkerhetsskruv och blindnitsmutter. I detta fall monteras panelerna jämte varandra.

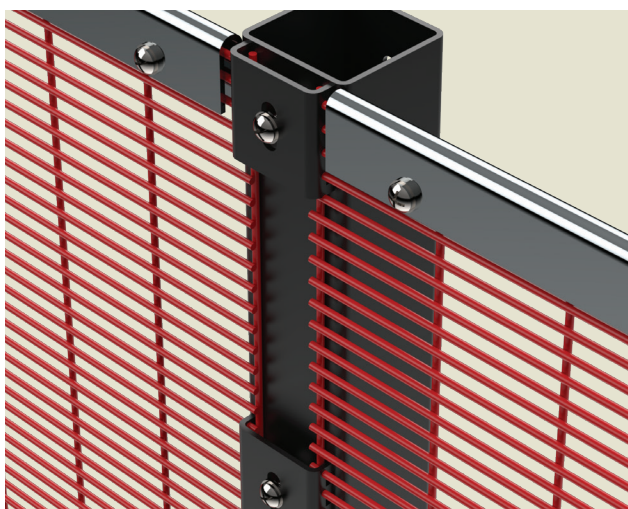
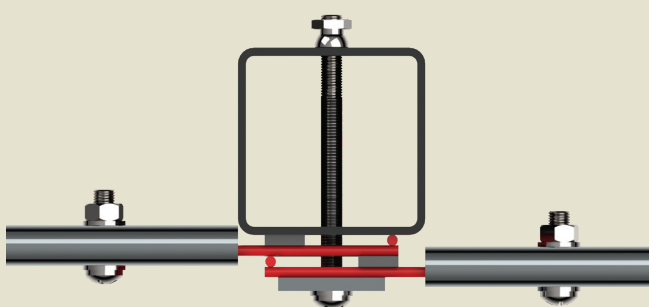
Spiderlok finns i två modeller: Large och Small. Large-modellen är 60x60 och har 10 taggar, medan Small-modellen är 38x29 och har 6 taggar.

Eller så används sandwich flat, ett plattjärn på 40x5 som löper jäms med hela stolpen och skruvas varje 200 mm med säkerhetsskruv. Detta görs med genomgående varmförzinkade M8-vagnsbultar, rostfria brytmutterar och rostfria brickor på baksidan. Som tillval monteras två gummiremsor 6mm, det ger en stabilitet för plattjärnenet.

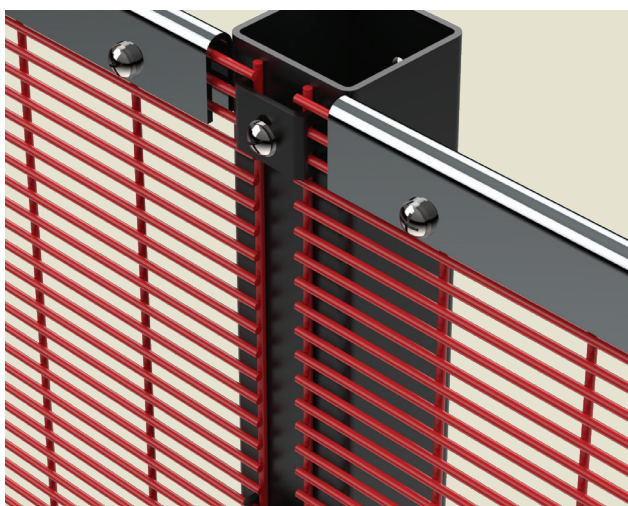
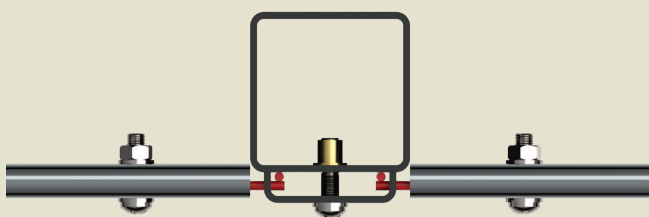
I detta fall monteras panelerna överlappande.



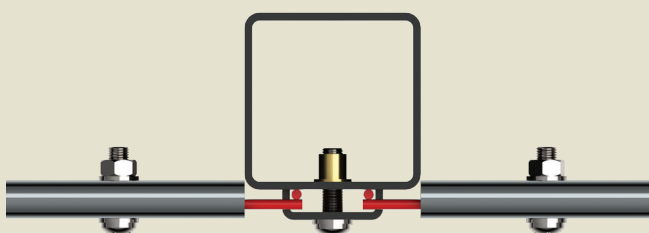
Stolpe sandwich flat infästning

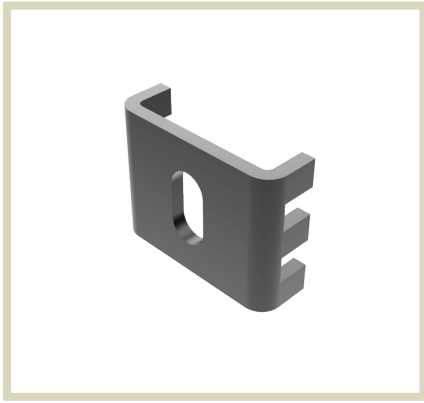


Stolpe spiderlok large infästning

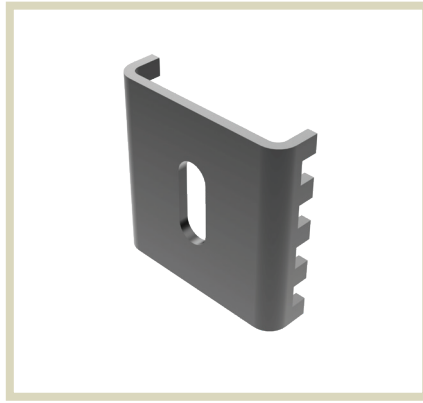


Stolpe spiderlok small infästning





Spiderlok Small FZV
Art.nr. VPSP LOK 1



Spiderlok Large FZV
Art.nr. VPSP LOK 2



Viking Prison Skruv M8x40
Art.nr. VPSKRUV

Ingjutningsmått för olika infästningsmetoder



Sandwich flat 2485mm +14/-14



Spiderlok large 2550 +108/-8



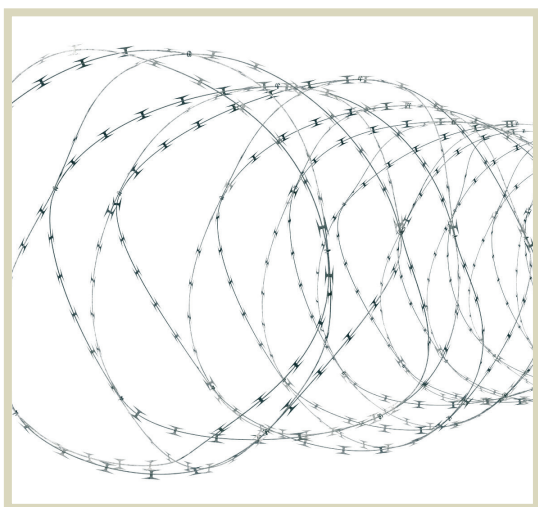
Spiderlok small 2530 +5/-5

Concertina

Concertina rakblads taggtråd kan monteras antingen längs toppen av fängelsestängslet eller/och i en sammanhängande barriär med flera rullar av concertina på sidan av stängslet. Rullarna finns i tre olika storlekar: antingen 450 mm i diameter, 730 mm eller 980 mm.

Montering av Concertina

Concertina taggtråden installeras genom att man spänner upp 4 varmförzinkade 4 mm stagtrådar (för 450mm Concertina räcker det med 2 stagtråd). Stagtrådarna spänns upp i grindar, hörn- och ändstolpar med M8x250 sträckskruvar i rostfritt stål, försedda med mutter och bricka i varmförzinkat stål. Stagtråden fästs i mellanstolpar med klammer och popnit. Concertinan fästs i stagtråden med rostfria najringar, 3,5 mm tjocka, 5 stycken per meter.



Art.nr. 15153, 15157, 15159



Art.nr. A5021 & A5022



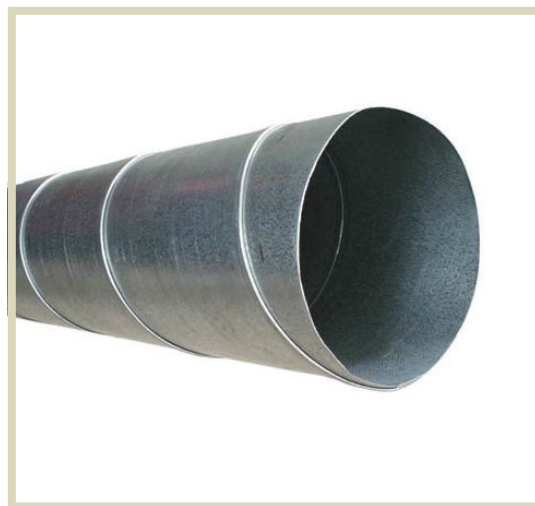
Art.nr. A5041



Art.nr. 74845

Antiklätrings rör

Ibland används även ett stort runt antiklätrings rör varmförzinkat med diameter på 1000 mm och godstjocklek 1,5mm, som placeras ovanför stängslet för att förhindra överklättring. Ett sådant rör är mycket svårt att forcera, komma runt, få grepp om och att klippa upp.



Grindar

Fängelsestängslet kan kombineras med olika typer av grindar, såsom förstärkta Demex Stark slaggrindar och Demex Jet-gate (Sumo) vikgrindar med flera. Fyllningen på grindarna utförs med Viking Prison. För att förbättra säkerheten monterar man en överliggare upptill ovanför grindbladen för att möjliggöra installation av concertina-taggråd ovanför grindarna. Alla springor runt om grindbladen bekläds med bälglis och släplis.

Insynsskydd

Stängsel bredvid vägar och gångstråk kompletteras med bandväv, som är luftgenomsläpplig och finns i standardfärger grön eller svart. Väven är förstärkt med en avslutningskant och har öljetter var 50:e centimeter för infästning.

Elstängsel

Fängelsestängslet kan kompletteras med Demex Zapp elstängsel för att ytterligare förstärka säkerheten. Elstängslet kan antingen monteras direkt på fängelsestängslet för att skapa en integrerad säkerhetslösning, eller så kan det användas som ett separat skydd med enbart elstängseltrådar.

Valet mellan dessa alternativ avgörs utifrån specifika krav och säkerhetsklasser för det aktuella fängelset. Användningen av Demex Zapp elstängsel är anpassningsbar och skräddarsys för varje fall för att säkerställa optimalt skydd och säkerhet inom fängelsemiljöer.

Viking Prison Panel	FZV Art.nr.	MG Art.nr.	OG Art.nr.	SV Art.nr.	ALZN Art.nr.
Viking Prison Panel 2000x2515	VPP1000	VPP2000	VPP3000	VPP4000	VPP1000S
Viking Prison Panel 2400x2515	VPP1001	VPP2001	VPP3001	VPP4001	VPP1001S
Viking Prison Panel 3000x2515	VPP1002	VPP2002	VPP3002	VPP4002	VPP1002S
Viking Prison Panel 4000x2515	VPP1003	VPP2003	VPP3003	VPP4003	VPP1003S
Viking Prison Panel 5000x2515	VPP1004	VPP2004	VPP3004	VPP4004	VPP1004S

Viking Prison Stolpe M	FZV Art.nr.	MG Art.nr.	OG Art.nr.	SV Art.nr.
VP Stolpe M2000 70x70x3 L=2600	VPS1000	VPS2000	VPS3000	VPS4000
VP Stolpe M2400 70x70x3 L=3000	VPS1001	VPS2001	VPS3001	VPS4001
VP Stolpe M3000 70x70x3 L=3300	VPS1002	VPS2002	VPS3002	VPS4002
VP Stolpe M4000 90x90x3 L=4800	VPS1003	VPS2003	VPS3003	VPS4003
VP Stolpe M5000 90x90x3 L=5800	VPS1004	VPS2004	VPS3004	VPS4004

Viking Prison Stolpe MT	FZV Art.nr.	MG Art.nr.	OG Art.nr.	SV Art.nr.
VP Stolpe MT2000 70x70x3 L=2900	VPS1010	VPS2010	VPS3010	VPS4010
VP Stolpe MT2400 70x70x3 L=3300	VPS1011	VPS2011	VPS3011	VPS4011
VP Stolpe MT3000 70x70x3 L=3600	VPS1012	VPS2012	VPS3012	VPS4012
VP Stolpe MT4000 90x90x3 L=5100	VPS1013	VPS2013	VPS3013	VPS4013
VP Stolpe MT5000 90x90x3 L=6100	VPS1014	VPS2014	VPS3014	VPS4014

Viking Prison Stolpe MT Bockad	FZV Art.nr.	MG Art.nr.	OG Art.nr.	SV Art.nr.
VP Stolpe MT2000 Bockad 70x70x3 L=3080	VPS1020	VPS2020	VPS3020	VPS4020
VP Stolpe MT2400 Bockad 70x70x3 L=3480	VPS1021	VPS2021	VPS3021	VPS4021
VP Stolpe MT3000 Bockad 70x70x3 L=3780	VPS1022	VPS2022	VPS3022	VPS4022
VP Stolpe MT4000 Bockad 90x90x3 L=5280	VPS1023	VPS2023	VPS3023	VPS4023
VP Stolpe MT5000 Bockad 90x90x3 L=6280	VPS1024	VPS2024	VPS3024	VPS4024

Viking Prison Stolpe MT Y-Topp	FZV Art.nr.	MG Art.nr.	OG Art.nr.	SV Art.nr.
VP Stolpe MT2000 Y-Topp 70x70x3 L=3080	VPS1030	VPS2030	VPS3030	VPS4030
VP Stolpe MT2400 Y-Topp 70x70x3 L=3480	VPS1031	VPS2031	VPS3031	VPS4031
VP Stolpe MT3000 Y-Topp 70x70x3 L=3780	VPS1032	VPS2032	VPS3032	VPS4032
VP Stolpe MT4000 Y-Topp 90x90x3 L=5280	VPS1033	VPS2033	VPS3033	VPS4033
VP Stolpe MT5000 Y-Topp 90x90x3 L=6280	VPS1034	VPS2034	VPS3034	VPS4034

Viking Prison Stolpe SpiderLok M	FZV Art.nr.	MG Art.nr.	OG Art.nr.	SV Art.nr.
VP Stolpe SpiderLok M2000 70x70x3 L=2600	VPS1000SL	VPS2000SL	VPS3000SL	VPS4000SL
VP Stolpe SpiderLok M2400 70x70x3 L=3000	VPS1001SL	VPS2001SL	VPS3001SL	VPS4001SL
VP Stolpe SpiderLok M3000 70x70x3 L=3300	VPS1002SL	VPS2002SL	VPS3002SL	VPS4002SL
VP Stolpe SpiderLok M4000 90x90x3 L=4800	VPS1003SL	VPS2003SL	VPS3003SL	VPS4003SL
VP Stolpe SpiderLok M5000 90x90x3 L=5800	VPS1004SL	VPS2004SL	VPS3004SL	VPS4004SL

Viking Prison Stolpe SpiderLok MT	FZV Art.nr.	MG Art.nr.	OG Art.nr.	SV Art.nr.
VP Stolpe SpiderLok MT2000 70x70x3 L=2900	VPS1010SL	VPS2010SL	VPS3010SL	VPS4010SL
VP Stolpe SpiderLok MT2400 70x70x3 L=3300	VPS1011SL	VPS2011SL	VPS3011SL	VPS4011SL
VP Stolpe SpiderLok MT3000 70x70x3 L=3600	VPS1012SL	VPS2012SL	VPS3012SL	VPS4012SL
VP Stolpe SpiderLok MT4000 90x90x3 L=5100	VPS1013SL	VPS2013SL	VPS3013SL	VPS4013SL
VP Stolpe SpiderLok MT5000 90x90x3 L=6100	VPS1014SL	VPS2014SL	VPS3014SL	VPS4014SL

Viking Prison Stolpe SpiderLok MT 45°	FZV Art.nr.	MG Art.nr.	OG Art.nr.	SV Art.nr.
VP Stolpe SpiderLok MT2000 45° 70x70x3 L=3080	VPS1020SL	VPS2020SL	VPS3020SL	VPS4020SL
VP Stolpe SpiderLok MT2400 45° 70x70x3 L=3480	VPS1021SL	VPS2021SL	VPS3021SL	VPS4021SL
VP Stolpe SpiderLok MT3000 45° 70x70x3 L=3780	VPS1022SL	VPS2022SL	VPS3022SL	VPS4022SL
VP Stolpe SpiderLok MT4000 45° 90x90x3 L=5280	VPS1023SL	VPS2023SL	VPS3023SL	VPS4023SL
VP Stolpe SpiderLok MT5000 45° 90x90x3 L=6280	VPS1024SL	VPS2024SL	VPS3024SL	VPS4024SL

Viking Prison Stolpe SpiderLok MT Y	FZV Art.nr.	MG Art.nr.	OG Art.nr.	SV Art.nr.
VP Stolpe SpiderLok MT2000 Y 70x70x3 L=3080	VPS1030SL	VPS2030SL	VPS3030SL	VPS4030SL
VP Stolpe SpiderLok MT2400 Y 70x70x3 L=3480	VPS1031SL	VPS2031SL	VPS3031SL	VPS4031SL
VP Stolpe SpiderLok MT3000 Y 70x70x3 L=3780	VPS1032SL	VPS2032SL	VPS3032SL	VPS4032SL
VP Stolpe SpiderLok MT4000 Y 90x90x3 L=5280	VPS1033SL	VPS2033SL	VPS3033SL	VPS4033SL
VP Stolpe SpiderLok MT5000 Y 90x90x3 L=6280	VPS1034SL	VPS2034SL	VPS3034SL	VPS4034SL

Viking Prison Stolpe Sandwich M	FZV Art.nr.	MG Art.nr.	OG Art.nr.	SV Art.nr.
VP Stolpe Sandwich M2000 70x70x3 L=2600	VPS1000SW	VPS2000SW	VPS3000SW	VPS4000SW
VP Stolpe Sandwich M2400 70x70x3 L=3000	VPS1001SW	VPS2001SW	VPS3001SW	VPS4001SW
VP Stolpe Sandwich M3000 70x70x3 L=3300	VPS1002SW	VPS2002SW	VPS3002SW	VPS4002SW
VP Stolpe Sandwich M4000 90x90x3 L=4800	VPS1003SW	VPS2003SW	VPS3003SW	VPS4003SW
VP Stolpe Sandwich M5000 90x90x3 L=5800	VPS1004SW	VPS2004SW	VPS3004SW	VPS4004SW

Viking Prison Stolpe Sandwich MT	FZV Art.nr.	MG Art.nr.	OG Art.nr.	SV Art.nr.
VP Stolpe Sandwich MT2000 70x70x3 L=2900	VPS1010SW	VPS2010SW	VPS3010SW	VPS4010SW
VP Stolpe Sandwich MT2400 70x70x3 L=3300	VPS1011SW	VPS2011SW	VPS3011SW	VPS4011SW
VP Stolpe Sandwich MT3000 70x70x3 L=3600	VPS1012SW	VPS2012SW	VPS3012SW	VPS4012SW
VP Stolpe Sandwich MT4000 90x90x3 L=5100	VPS1013SW	VPS2013SW	VPS3013SW	VPS4013SW
VP Stolpe Sandwich MT5000 90x90x3 L=6100	VPS1014SW	VPS2014SW	VPS3014SW	VPS4014SW

Viking Prison Stolpe Sandwich MT 45°	FZV Art.nr.	MG Art.nr.	OG Art.nr.	SV Art.nr.
VP Stolpe Sandwich MT2000 45° 70x70x3 L=3080	VPS1020SW	VPS2020SW	VPS3020SW	VPS4020SW
VP Stolpe Sandwich MT2400 45° 70x70x3 L=3480	VPS1021SW	VPS2021SW	VPS3021SW	VPS4021SW
VP Stolpe Sandwich MT3000 45° 70x70x3 L=3780	VPS1022SW	VPS2022SW	VPS3022SW	VPS4022SW
VP Stolpe Sandwich MT4000 45° 90x90x3 L=5280	VPS1023SW	VPS2023SW	VPS3023SW	VPS4023SW
VP Stolpe Sandwich MT5000 45° 90x90x3 L=6280	VPS1024SW	VPS2024SW	VPS3024SW	VPS4024SW

Viking Stolpe Sandwich MT Y	FZV Art.nr.	MG Art.nr.	OG Art.nr.	SV Art.nr.
VP Stolpe Sandwich MT2000 Y 70x70x3 L=3080	VPS1030SW	VPS2030SW	VPS3030SW	VPS4030SW
VP Stolpe Sandwich MT2400 Y 70x70x3 L=3480	VPS1031SW	VPS2031SW	VPS3031SW	VPS4031SW
VP Stolpe Sandwich MT3000 Y 70x70x3 L=3780	VPS1032SW	VPS2032SW	VPS3032SW	VPS4032SW
VP Stolpe Sandwich MT4000 Y 90x90x3 L=5280	VPS1033SW	VPS2033SW	VPS3033SW	VPS4033SW
VP Stolpe Sandwich MT5000 Y 90x90x3 L=6280	VPS1034SW	VPS2034SW	VPS3034SW	VPS4034SW



DEMEX

SÄTT GRÄNSER

KONTAKT

info@demex.se

+46 371-33 540

www.demex.se